

# Les stratégies pédagogiques efficaces en milieu scolaire



Ces stratégies sont reconnues comme essentielles pour favoriser l'apprentissage de tous les élèves, particulièrement ceux qui présentent des difficultés attentionnelles et exécutives

*Réalisé par Judith Helson, Sébastien Henrard et Pauline Dehavay pour Radio TDAH*



**Radio TDAH**

Le TDAH en 3 minutes par jour

# FEEDBACK



Il s'agit d'offrir à l'enfant un retour régulier sur ses productions et ce, juste après que celles-ci aient été réalisées. Le feedback doit préciser concrètement le comportement attendu.

L'objectif est que l'enfant puisse associer directement le feedback au comportement produit et, ainsi, ajuster son comportement dans le temps.

*Ex : « Super, tu as levé ton doigt avant de prendre la parole, je te félicite ! »*

Il est important, par ailleurs, de valoriser l'effort fourni (et non pas uniquement le résultat obtenu).

*Ex : un enfant obtient 4/10 à sa dictée :  
« Tu as travaillé fort pour ta dictée et je t'en félicite »*



# ATTENTION STRATÉGIQUE



Il s'agit d'accorder davantage d'attention aux comportements attendus (renforcement), tout en ignorant, dans la mesure du possible, les comportements inadéquats (lorsque cela ne pose pas trop de problème à l'enfant ou au reste de la classe).

L'attention est donc centrée sur ce qui est important et positif (le comportement attendu ou recherché) plutôt que sur ce qui est négatif.

*Ex : un enfant bouge sur sa chaise, sans que cela ne perturbe véritablement le fonctionnement de la classe*  
→ ignorer le comportement.

*Ex : un enfant lève le doigt pour prendre la parole*  
→ porter une attention spécifique à ce comportement en le renforçant.



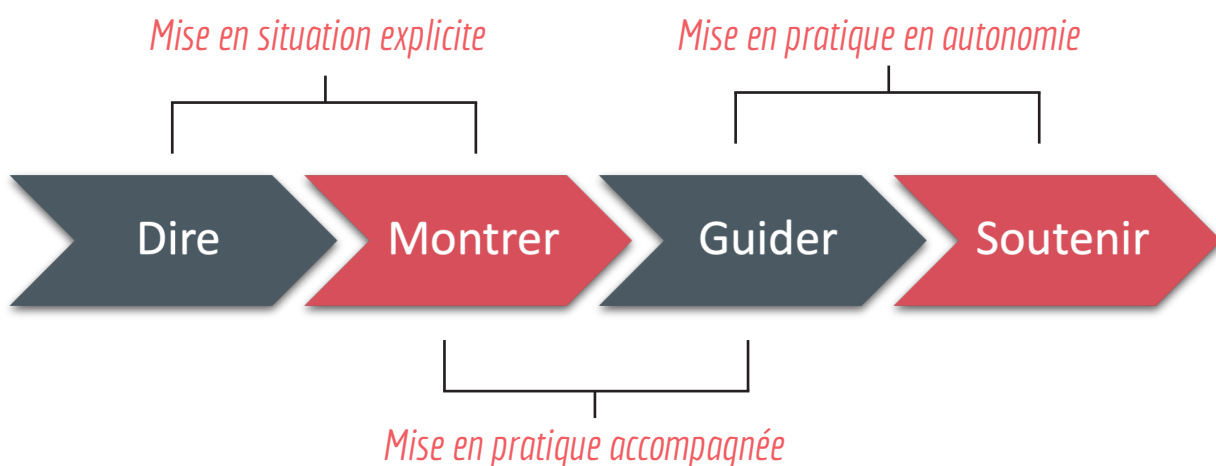
# ENSEIGNEMENT EXPLICITE



Il s'agit d'impliquer l'apprenant en l'encourageant à être actif et engagé dans les processus d'apprentissage. Cette technique vise l'autonomie dans l'apprentissage.

L'enseignement explicite est construit autour de trois étapes principales :

1. **La mise en situation explicite** : l'enseignant présente, explique, détaille, montre.
2. **La mise en pratique accompagnée** : l'élève applique, avec l'aide de l'enseignant. Cette étape permet l'ajustement en cas d'erreur afin d'éviter les persévérations erronées et les incompréhensions.
3. **La mise en pratique en autonomie** : l'élève applique seul et répète les expériences vues pour atteindre l'automatisation



# COLLABORATION



La collaboration concerne, d'une part, la communication entre l'école et la maison.

Celle-ci apparait, bien sûr, indispensable pour soutenir les apprentissages de l'enfant et le transfert de ceux-ci dans ses différents milieux de vie.

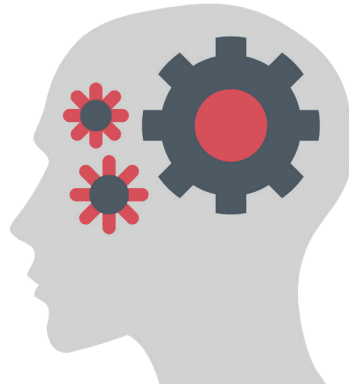
L'apprentissage collaboratif est, par ailleurs, un élément primordial dans le développement de l'apprentissage.

Il s'agit de réunir plusieurs élèves autour d'un même objectif et d'attribuer un rôle à chacun, ceci afin de permettre à tous les élèves de participer activement à l'atteinte des buts poursuivis par la classe.

La mise en place de tutorat au sein du groupe classe apparait intéressante également, mais nécessite une réflexion approfondie sur les binômes construits.



# MÉTACOGNITION



Il s'agit de faire réfléchir l'élève sur ses propres apprentissages et son fonctionnement.

L'enseignant invite ainsi l'enfant à se questionner sur les procédures, techniques, outils qu'il a utilisés et mis en place pour parvenir à un résultat et à conscientiser de l'efficacité (ou non) de ces éléments.

L'utilisation de la métacognition aide à rendre l'enfant acteur de ses apprentissages, à développer des stratégies plus adaptées à son propre fonctionnement (et ses éventuelles particularités) et favorise l'autonomie.

*Ex : lorsque l'enfant fait une erreur, l'adulte lui indique qu'il s'est trompé et l'invite à s'interroger sur les outils qu'il peut utiliser pour identifier son erreur et trouver la réponse adéquate.*

Il est à noter que cette stratégie se base, notamment, sur la mise en place d'un feedback et de l'enseignement explicite (cfr. stratégies développées plus haut).



# APPRENTISSAGE MULTIMODAL



Contrairement aux idées reçues et mythes parfois véhiculés, l'apprentissage n'est pas meilleur si l'on trouve le « style cognitif préférentiel » d'un enfant.

L'apprentissage, et plus spécifiquement la compréhension et la mémorisation, sera toujours plus optimal lorsque l'apprenant pourra bénéficier d'une approche multimodale.

Il s'agit donc de diversifier au maximum les canaux d'apprentissage, ainsi que les supports utilisés pour aborder une même matière pour favoriser l'intégration et la consolidation des notions enseignées.

L'apprentissage sera donc optimal lorsque l'élève peut apprendre plusieurs fois la même chose (répétition), mais de façons différentes (contextes variés, diversification des voies d'entrées - visuel / auditif / kinesthésique -, approches multiples).

